

FARM TUNNEL OVINS ET CAPRINS

FARM TUNNEL FOR OVINE
AND CAPRINE ANIMALS



INDEX

Le Groupe / The Group	pag. 04
Pourquoi choisir un tunnel d'élevage Why choose the Farm Tunnel	pag. 06
Ventilation et refroidissement Ventilation and cooling system	pag. 08
Abri de nuit Night shelter	pag. 11
Production laitière Milk production	pag. 16
Croissance Growing phase	pag. 22
Engraissement Fattening	pag. 28
Équipements pour ovins et caprins Equipment Sheep and goats	pag. 36
Mangeoire mécanisée Belt feeder	pag. 38
Mangeoire et râtelier à foin Feeder and hay holder	pag. 40
Cornadis et libre-service Headlocks and feed barriers	pag. 44
Mangeoire et abreuvoirs Feeder and trough	pag. 46
Portails et clôtures Gates and fences	pag. 48



DUEA
AgriZooTech

DUEA
Industry

SA
Montaggi



DUEA Agrizootech, depuis plus de 25 ans, conçoit, fabrique et installe des couvertures, des équipements techniques et des installations complètes clé en main dédiée au secteur agricole et zootechnique.

Une grande expérience dans la construction métallique mi-lourde et l'amour pour le monde agricole et zootechnique se conjuguent chez DUEA pour accompagner le client et lui offrir des solutions complètes de haute qualité, fiables, performantes et avantageuses.

DUEA Agrizootech has been designing and installing covers, technical equipment and complete turnkey installations for the Agricultural and zootechnical sectors for over 25 years.

Great experience in medium-heavy structural steelwork and a love for the agricultural and zootechnical worlds converge in **DUEA** to support customers with complete high-quality solutions that are reliable, efficient and advantageous.



**CONSTRUCTIONS
AGRICOLAS**
AGRICULTURAL
BUILDINGS



**COUVERTURE
EN BÂCHE**
FABRIC COVERS



**ÉQUIPEMENT
ZOOTÉCHNIQUE**
LIVESTOCK
EQUIPMENT

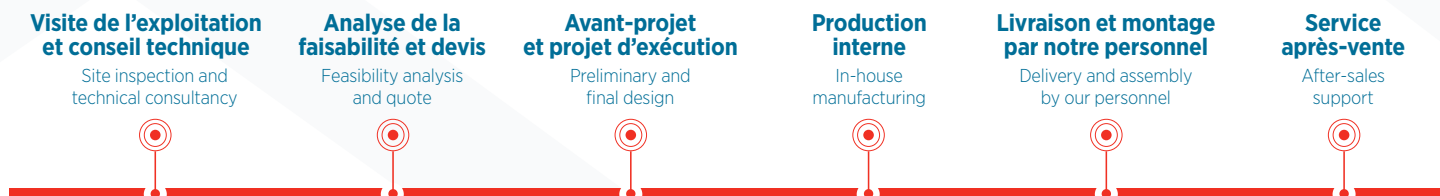


Nos services sont/Our services are **Full Engineering/Clé en main** **Full Engineering/Turnkey**

La compétence, le professionnalisme et le sens du service de l'équipe **DUEA AgriZooTech** accompagneront le client tout au long du projet garantissant ainsi la meilleure solution possible.

The expertise, professionalism and dedication of the **DUEA AgriZooTech** team will accompany the customer throughout the journey to ensure the best possible solution.

- **Recherche et développement**
- **Solutions personnalisées et innovantes**
- **Design**
- Research and development
- Innovative custom solutions
- Design



Nos produits sont adaptés à plusieurs applications Our products are suitable for a variety of uses:

- **Installations d'élevage complètes**
Complete livestock facilities
- **Filets brise-vent et d'ombrage**
Windbreak shade mesh panels
- **Structures agricoles et remises à outils**
Agricultural structures and sheds
- **Tunnels agricoles et bâches de toiture**
Agricultural fabric buildings and fabric covers
- **Équipements Zootechniques**
Livestock equipment
- **Box pour veaux**
Calf pens
- **Ventilation et refroidissement**
Ventilation and cooling
- **Installations biogaz**
Biogas plants

POURQUOI CHOISIR *un* TUNNEL D'ÉLEVAGE

Optimiser la gestion de l'installation sans sacrifier le bien-être animal.

Une expérience dans le secteur de l'élevage et trente ans d'expertise dans la charpente métallique se sont rejoints, donnant naissance à un tunnel agricole de type DUEA, capable de garantir la **qualité** structurelle et l'**ergonomie** d'utilisation pour les professionnels du secteur.

L'environnement affecté à l'abri et à l'élevage des animaux à chaque étape de la production garantit une prise en charge correcte de leurs besoins naturels, les structures tensostatiques étant conçues en fonction du nombre d'animaux, de leur état et des prérogatives de l'éleveur pour gérer au mieux la gestion de l'étable.

Optimize the management of the plant without sacrificing animal welfare.

The experience in the zootechnical sector and the over 30 years skills of metal carpentry converge in the **Farm Tunnel DUEA**, able to ensure structural quality and working ergonomics for farmers.

The dedicated environment for the shelter and the growth of animals in all their productive stages, ensure the proper care and management of their natural needs.

The tarpaulin covers are designed according to the number of animals, their condition and the farmer's prerogatives to direct the management of the barn in the best possible way.



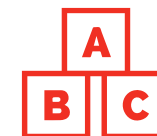
Investissement minimum
Lower investment



Rapidité d'installation
Quick installation



Faible impact environnemental
Low environmental impact



Modularité
Modularity



Bien-être animal
Animal Welfare



Manipulation facile
Easy handling

FARM TUNNEL

Ventilation et refroidissement

Coupole de ventilation

La coupole supérieure en polycarbonate permet le recyclage naturel de l'air chaud - froid, en conservant un environnement sec et ventilé. Pendant les saisons les plus chaudes, il est possible d'intégrer un système de ventilation forcée avec des déstratificateurs et des unités de contrôle automatiques de la ventilation naturelle.

Filets brise-vent

Filets brise-vent automatisés pour contrôler les changements de température et pour maintenir un microclimat stable, protégeant contre les agents atmosphériques, les rafales de vent et le rayonnement solaire.

Ventilation and cooling system

Polycarbonate ridge opening

The polycarbonate ridge opening allows the natural recycling of hot-cold air, keeping the environment dry and ventilated.

During the warmer seasons it is possible to integrate to the natural ventilation a forced ventilation system with destratifier and automatic control units.

Windbreak nets

Automated windbreak nets are suitable to contain temperature changes and to maintain a stable microclimate, protecting against atmospheric agents, wind gusts and excessive sunlight.



ABRI DE NUIT NIGHT SHELTER

Structure modulaire optimale pour abriter le troupeau pendant la nuit et l'hiver, ou comme abri contre le rayonnement solaire et les agents atmosphériques.

Conçu pour être monté sur un sol naturel minimisant le temps de construction et les travaux de construction, il peut être équipé de différents types de mangeoires à foin et d'abreuvoirs ou peut être divisé à l'intérieur par des barrières amovibles pour coordonner le troupeau selon les besoins.

Modular structure optimal for sheltering the herd at night and in winter time, or as shelter from excessive sunlight and adverse weather conditions.

Designed to be mounted on natural terrain minimising construction time and works, it can be equipped with different types of hay and drinking troughs or subdivided internally through removable gates to coordinate the herd as needed.

A | Alimentation et abreuvement
Feeding and watering

Alimenter à l'aide de mangeoires fixes ou mobiles pour un séjour plus long, abreuvoirs avec des réservoirs en acier inoxydable à niveau constant.

Feeding through fixed and movable manger, watering through stainless steel at constant level tanks

B | Espace/Space

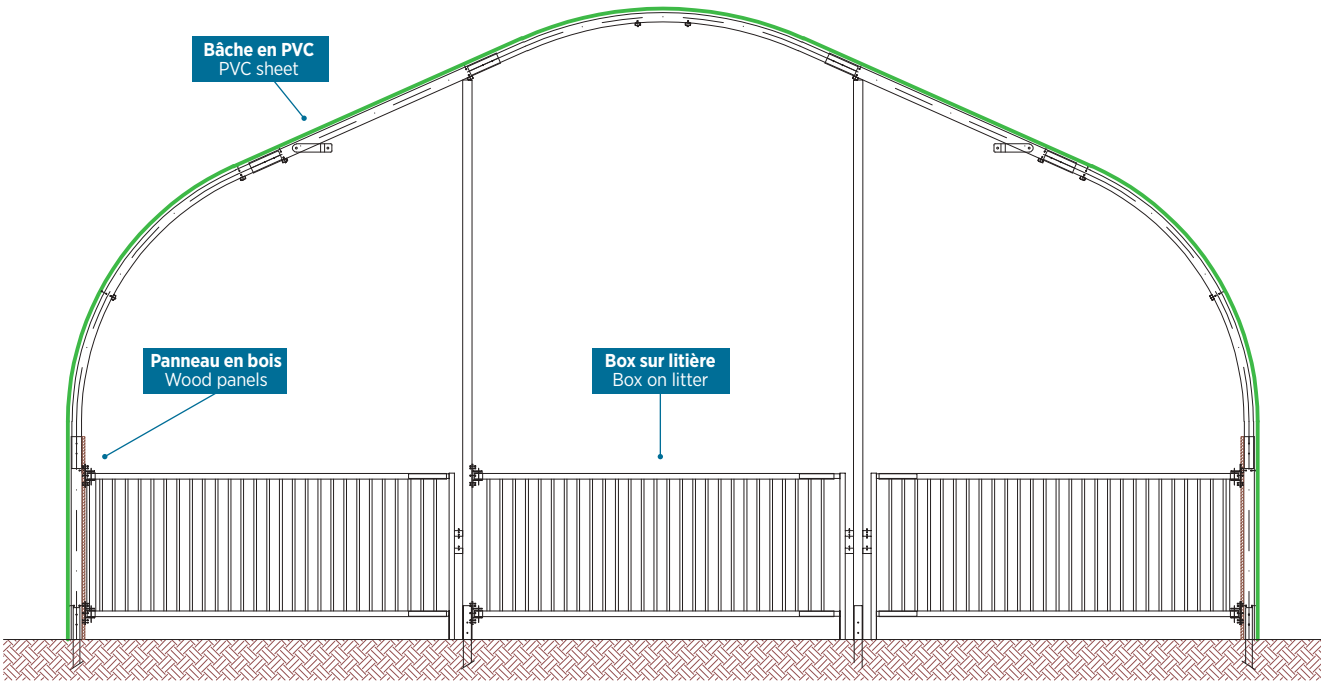
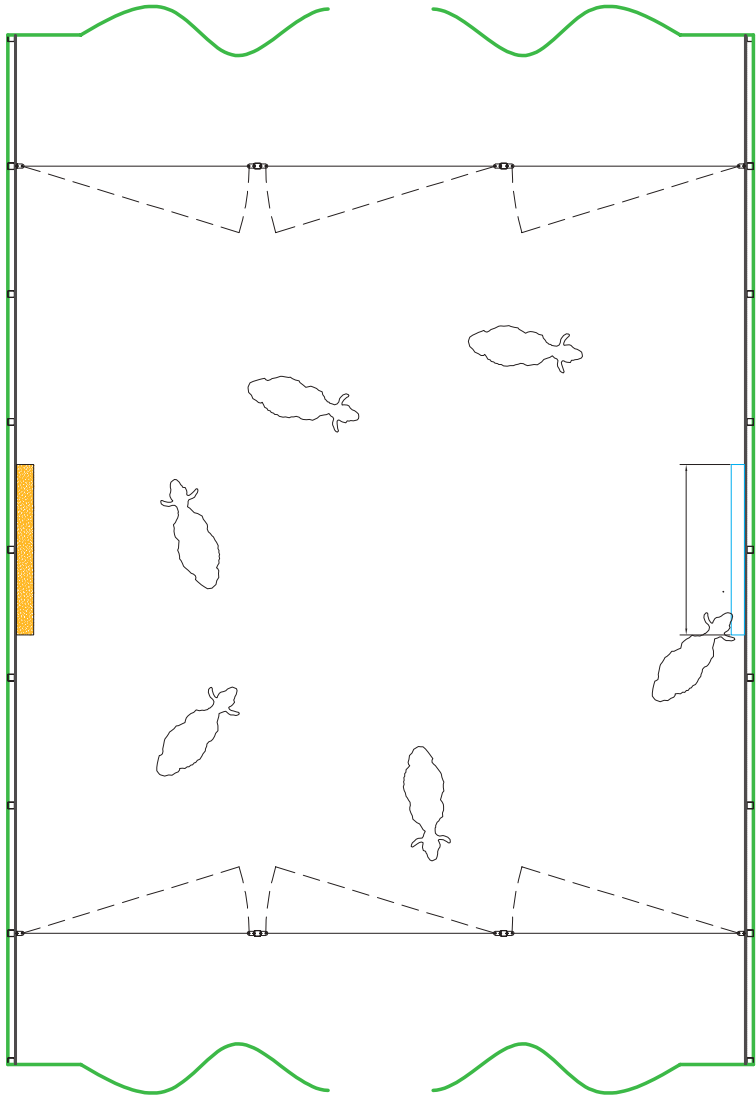
Zones avec accès direct au paddock. Box constitués de ridelles latérales en bois et de portes avec barres verticales.

Areas with direct access to the paddock. Box made of lateral wood panel and gates with vertical tubes

C | Repos/Resting

Litière au sol sans besoin d'un sol en béton.

Bedding on the ground without the need for concrete



FARM TUNNEL
Mod. Smart 8.80/10/12

Smart Tunnel 12x12 | 90 têtes
Smart Tunnel 10x12 | 75 têtes
Smart Tunnel 8.80x12 | 66 têtes

Équipement
Equipment

- ✓ Mangeoire à foin
Hay holder
- ✓ Auges
Drinking trough
- ✓ Portails autoportants
Self-supporting gates



ABRI DE NUIT
NIGHT SHELTER



PRODUCTION LAITIÈRE

MILK PRODUCTION

Structure pouvant accueillir le troupeau en production, les grands espaces à l'intérieur étant idéaux pour gérer l'organisation des cycles de production laitière, facilitant le déplacement interne des animaux à l'aide de clôtures fixes et de portails directionnels.

L'intérieur peut être divisé en zones équilibrées pour le repos sur litière et l'accès au paddock, et les zones d'alimentation mixtes sont équipées de convoyeurs automatiques à bandes motorisées.

A structure suitable for housing the herd in the productive stage, the large internal spaces are ideal for managing the organisation of lactation cycles by facilitating the internal movement of animals with the help of fixed fences and directional gates.

The interior can be subdivided into balanced spaces for resting in bedding and for access to the paddock and the mixed feeding areas are provided with motorised belt feeders

A Alimentation et abreuvement Feeding and watering

alimentation a travers le système autobloquant ou des mangeoires à accès libre sur tapis motorisé, abreuvoirs avec cuves inox au niveau constant

Feeding through fixed and movable manger, watering through stainless steel at constant level tanks

B Espace/Space

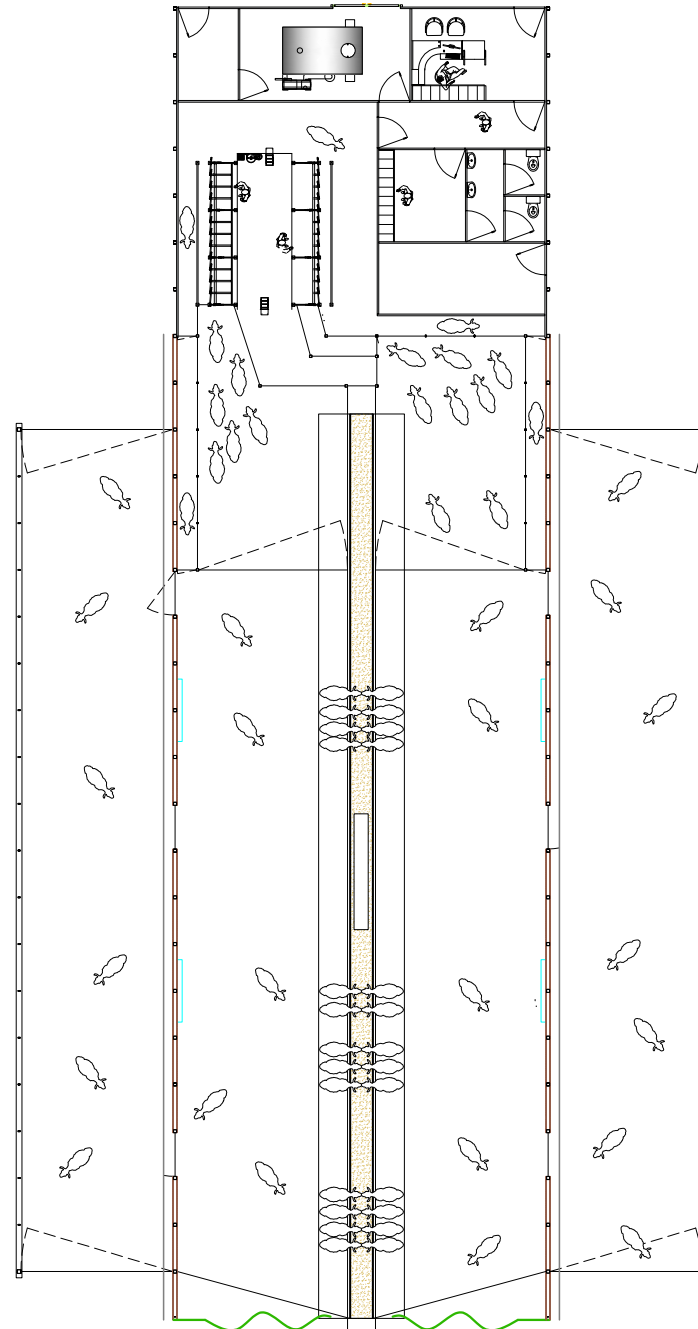
box conçus pour déplacer le troupeau avec des couloirs spéciaux pour la traite et les traitements. Espaces conçus comme une salle d'attente pour la traite et d'autres espaces techniques

Stalls designed for herd traffic with specific routes for milking and treatment. Additional spaces dedicated to the milking waiting room and other technical rooms

C Repos/Resting

Dortoirs sur litière avec accès direct au paddock, structure modulable en fonction du nombre d'animaux

Rest area on bedding with direct access to the paddock, modular structure according to the number of animals



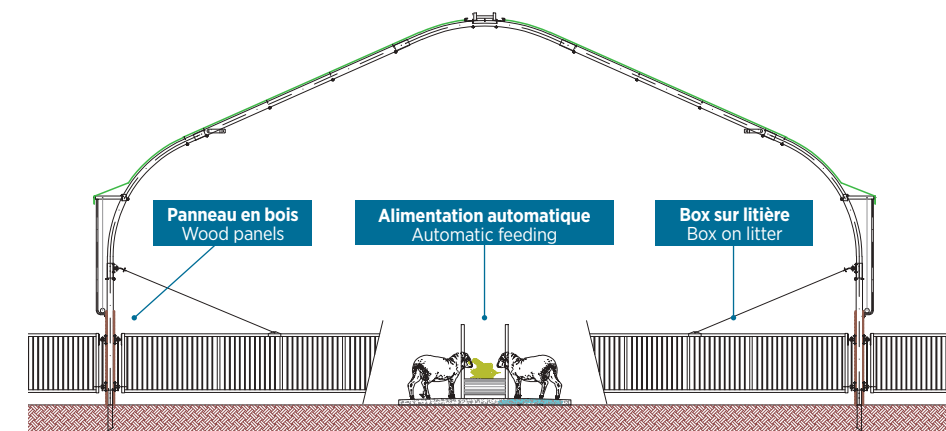
FARM TUNNEL Mod. Smart 10/12

Smart Tunnel 10x42 | 200 têtes
Smart Tunnel 12x42 | 200 têtes

Équipement Equipment

- ✓ Alimentateur à bande à double alimentation
- ✓ Auges
- ✓ Accès direct au paddock
- ✓ Zone de traite et locaux techniques

- ✓ Double side belt feeder
- ✓ Drinking trough
- ✓ Direct access to the paddock
- ✓ Milking area and technical rooms



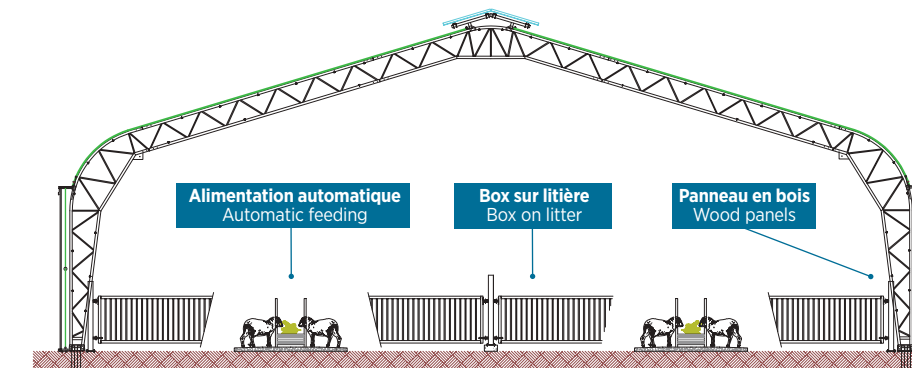
FARM TUNNEL Mod. Smart 10/12

Smart Tunnel 20.5x42 | 580 têtes

Équipement Equipment

- ✓ Alimentateur à bande avec double alimentation et 4 rangées de boîtes
- ✓ Auges
- ✓ Accès direct au paddock
- ✓ Zone de traite et locaux techniques

- ✓ Double side belt feeder and 4 boxes' row
- ✓ Drinking trough
- ✓ Direct access to the paddock
- ✓ Milking area and technical rooms



A Alimentation et abreuvement
Feeding and watering

alimentation a travers le système autobloquant ou des mangeoires à accès libre, abreuvoirs avec cuves inox au niveau constant

Feeding by means of headlocks or feeding barriers on motorized belt feeder. Watering trough stainless steel at constant level tanks

B Espace/Space

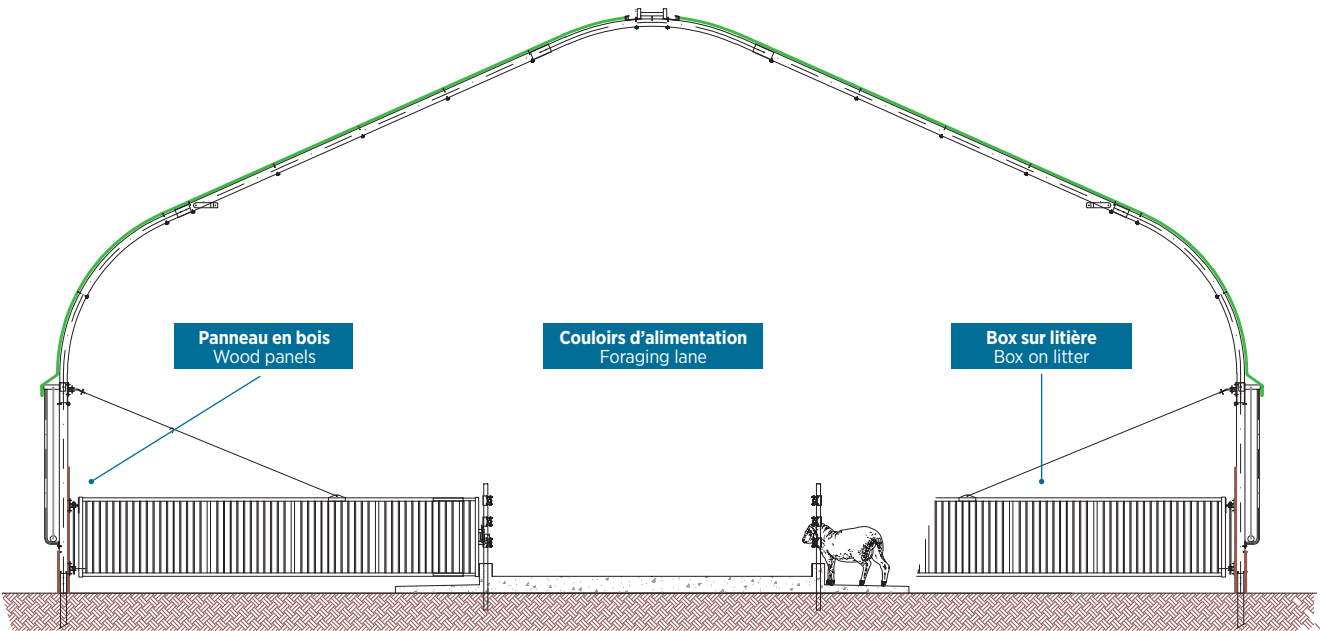
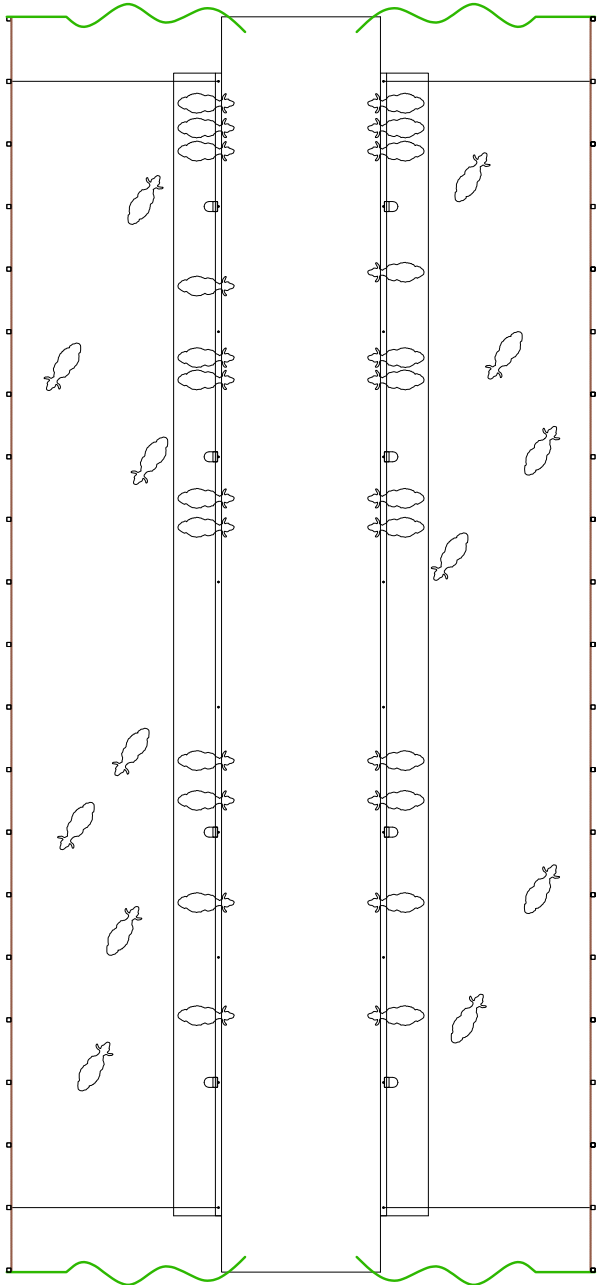
Box conçus pour déplacer le troupeau avec des couloirs spéciaux pour la traite et les traitements. Espaces conçus comme une salle d'attente pour la traite et d'autres espaces techniques

Modular boxes according to the quantity of milking groups with the insertion of corridors for herd movement. Spaces dedicated to the milking room and other technical rooms

C Repos/Resting

Dortoirs sur litière avec accès direct au paddock, structure modulable en fonction du nombre d'animaux.

Rest area on bedding with direct access to the paddock



FARM TUNNEL
Mod. Smart 12/14

Smart Tunnel 12x12 | 68 têtes
Smart Tunnel 12x30 | 206 têtes
Smart Tunnel 14x30 | 226 têtes

Équipement
Equipment

- ✓ Alimentation a travers le système autobloquant ou des mangeoires à accès libre
- ✓ Box réservées
- ✓ Auges
- ✓ Accès direct au paddock
- ✓ Zone de traite et locaux techniques
- ✓ Manger with headlocks or free access feed barriers
- ✓ Reserved boxes
- ✓ Drinking trough
- ✓ Direct access to the paddock
- ✓ Milking area and technical rooms



PRODUCTION LAITIÈRE

MILK PRODUCTION





CROISSANCE GROWING PHASE

Étable type tunnel conçue selon les besoins de gestion du troupeau de la naissance à la croissance et à la production, en respectant le confort des animaux et les différents stades de développement.

Différents modèles de box sont disponibles, adaptés aux ovins ou caprins gestants ou en croissance, ou lorsqu'ils ne sont pas en lactation ou pour les béliers.

Une attention particulière est portée au système d'alimentation et d'abreuvement, ainsi qu'aux opérations de nettoyage et d'assainissement, favorisées par les grands espaces et l'accès direct au paddock.

Farm Tunnel designed according to the management needs of the herd from birth to the growth and production phase, respecting animal welfare and the different stages of development.

Various models of boxes are available, suitable for sheep and goats giving birth or growing, in the dry phase or for rams.

Particular attention is paid to the feeding and watering system, as well as to cleaning and sanitizing, facilitated by the large spaces and direct access to the paddock.

A **Alimentation et abreuvement**
Feeding and watering

possibilité d'introduire le dispositif d'allaitement ou le système autobloquant ou avec une mangeoire avec libre accès pendant la période de croissance. Abreuvoirs en inox au niveau constant.

Possibility of inserting a lambs milker or headlocks or feed barriers system in the growing phase. Watering trough stainless steel at constant level tanks.

B **Espace/Space**

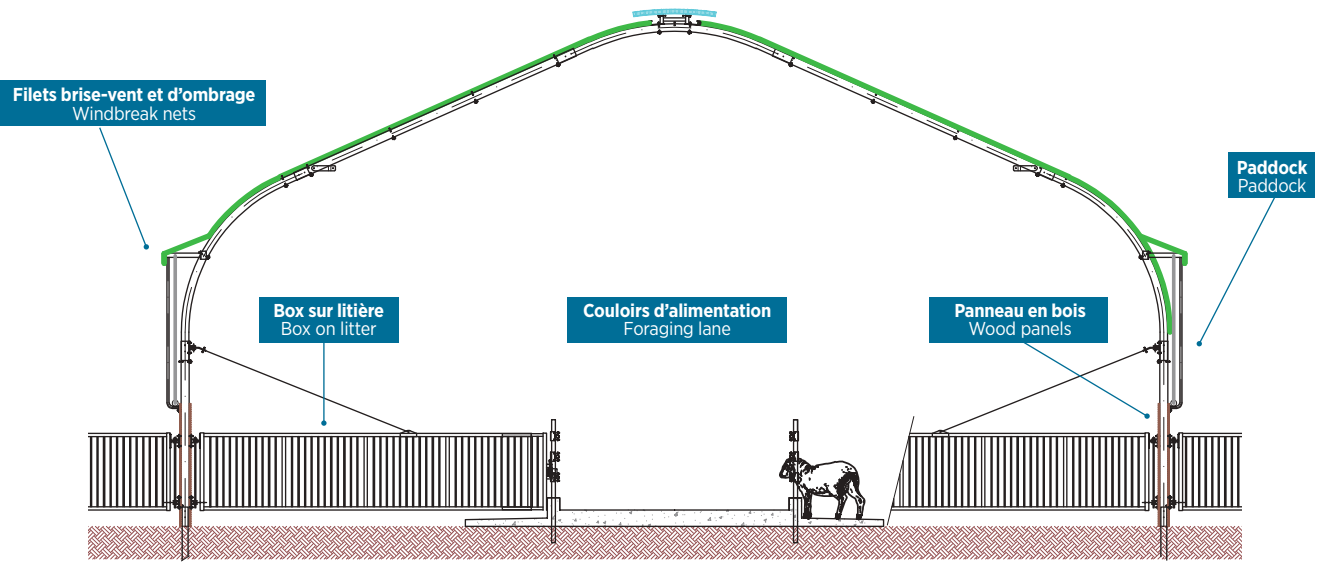
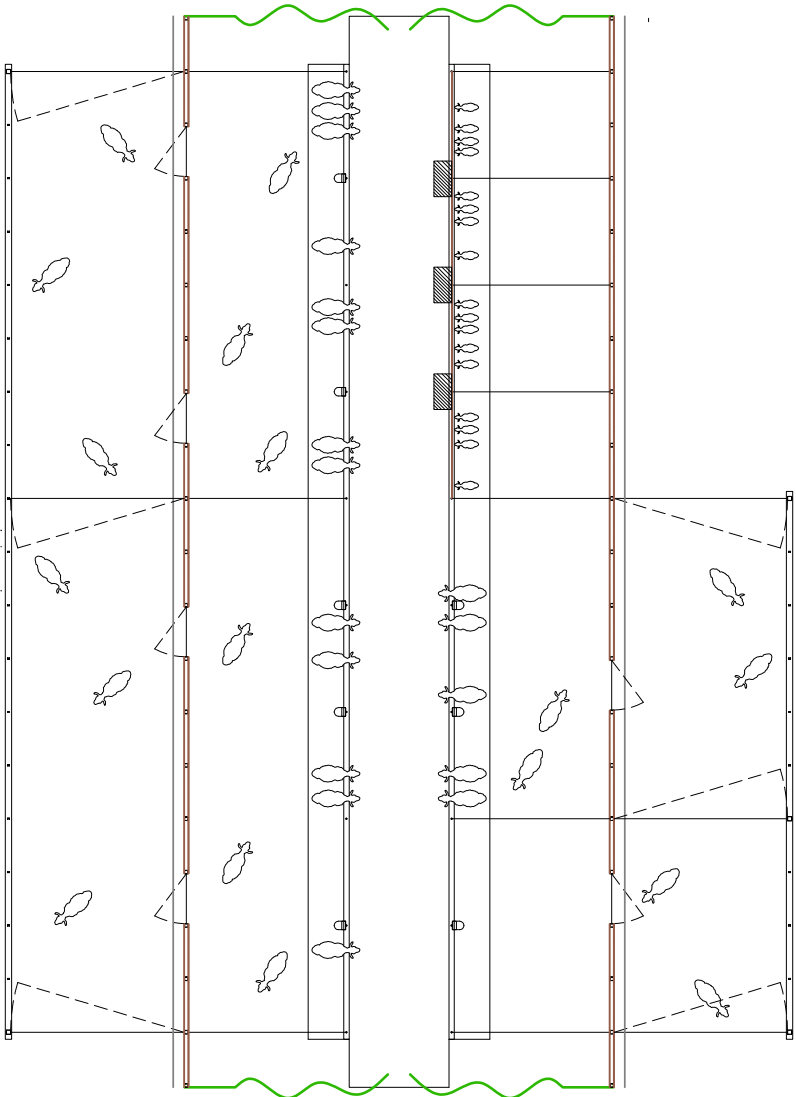
Box de différentes tailles et types selon l'âge de l'animal, des agneaux/chèvres aux boucs et béliers, séparés par des barrières fixes et des clôtures, facilitant les opérations quotidiennes d'alimentation et de nettoyage

Various sizes and types of boxes depending on the age of the animal, from lambs/young goat up to rams, adequately separated by gates and fixed fences facilitating daily feeding and cleaning.

C **Repos/Resting**

Dortoirs sur litière et accès direct au paddock

Rest area on bedding with direct access to the paddock



FARM TUNNEL
Mod. Smart 12

Smart Tunnel 12x30 | 200 têtes

Équipement
Equipment

- ✓ **Alimentation à travers le système autobloquant ou des mangeoires à accès libre**
- ✓ **Auge anti-gaspillage**
- ✓ **Portails et clôtures fixes**
- ✓ **Accès direct au paddock**
- ✓ Central feeder with headlocks or free access feed barriers
- ✓ Drinking trough with anti-waste system
- ✓ Gates and fixed fences
- ✓ Direct access to the paddock



CROISSANCE
GROWING PHASE





ENGRAISSEMENT FATTENING

Solution idéale pour l'engraissement des ovins et des caprins grâce à sa grande taille, conçue avec une mangeoire centrale à chargement automatique.

Farm Tunnel designed according to the management needs of the herd from birth to the growth and production phase, respecting animal welfare and the different stages of development.

A **Alimentation et abreuvement**
Feeding and watering

Mangeoire avec accès libre aux fourrages et mangeoires centrales en inox. Abreuvoirs : auges anti-gaspillage

Forage feeding through Free access feed barriers for forage feeding and central feeder in stainless steel for pellet feed. Drinking trough with anti-waste system

B **Espace/Space**

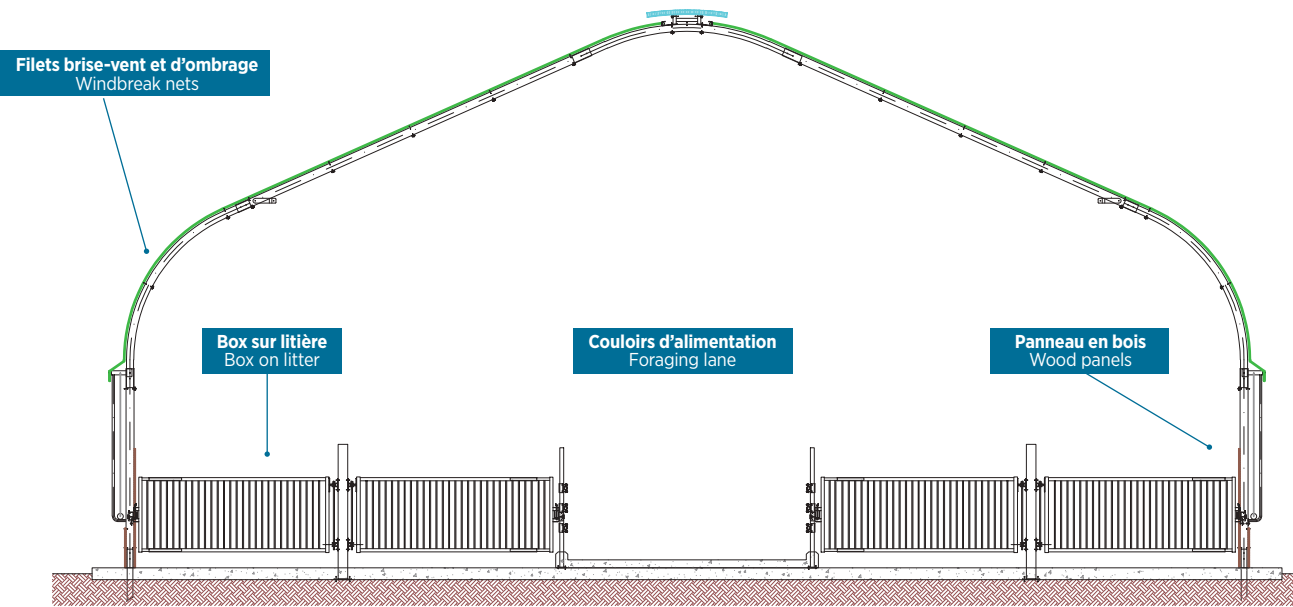
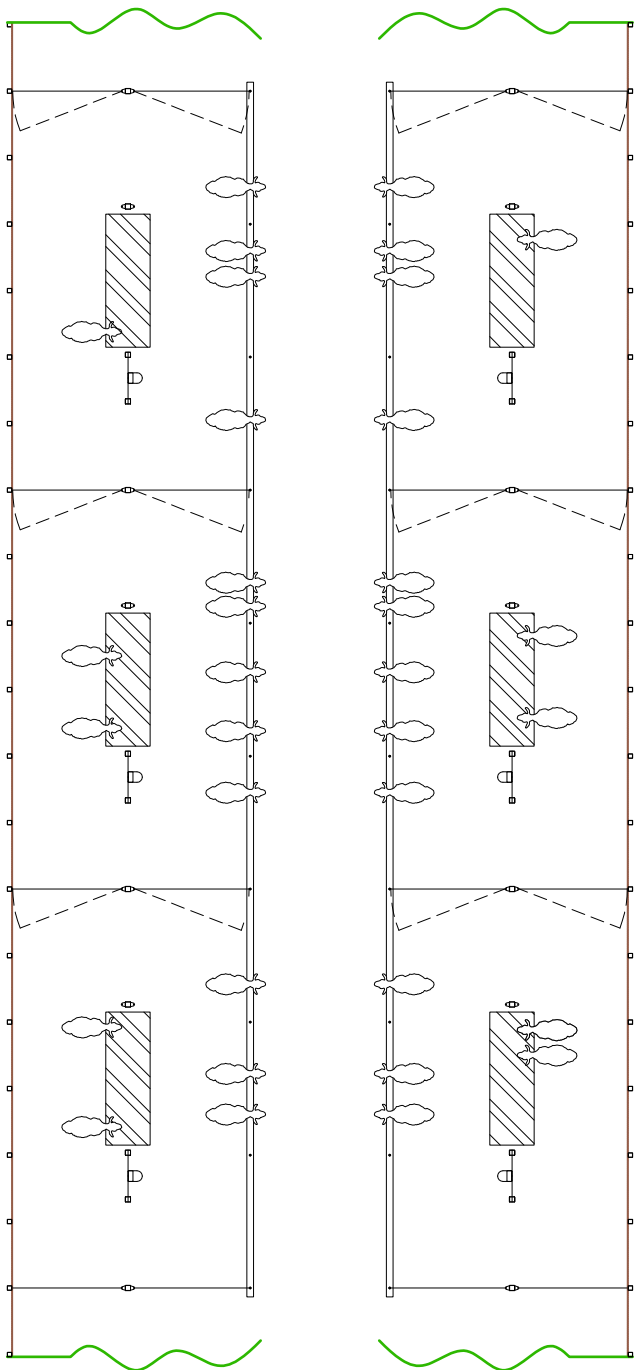
box de tailles variables en fonction du nombre d'animaux avec un accès facile et une gestion des opérations de nettoyage pouvant également constituer un couloir pour le contrôle du troupeau

Boxes of variable size depending on the number of animals with easy access and management for cleaning operations that can be integrated with a herd control corridor

C **Repos/Resting**

Dortoirs séparés par des portails et clôtures fixes pouvant être fermés, possibilité d'accès au paddock.

Rest area on bedding divided into gates and fixed lockable enclosures, possibility of access to the paddock



FARM TUNNEL
Mod. Smart 12/14

Smart Tunnel 14x30 | 330 têtes
Smart Tunnel 12x52 | 500 têtes

Équipement
Equipment

- ✓ **Alimentation à travers le système des mangeoires à accès libre**
- ✓ **Auge anti-gaspillage**
- ✓ **Portails et clôtures fixes**
- ✓ **Accès direct au paddock**
- ✓ Central manger with headlocks or free access feed barriers
- ✓ Drinking trough with anti-waste system
- ✓ Gates and fixed fences
- ✓ Direct access to the paddock

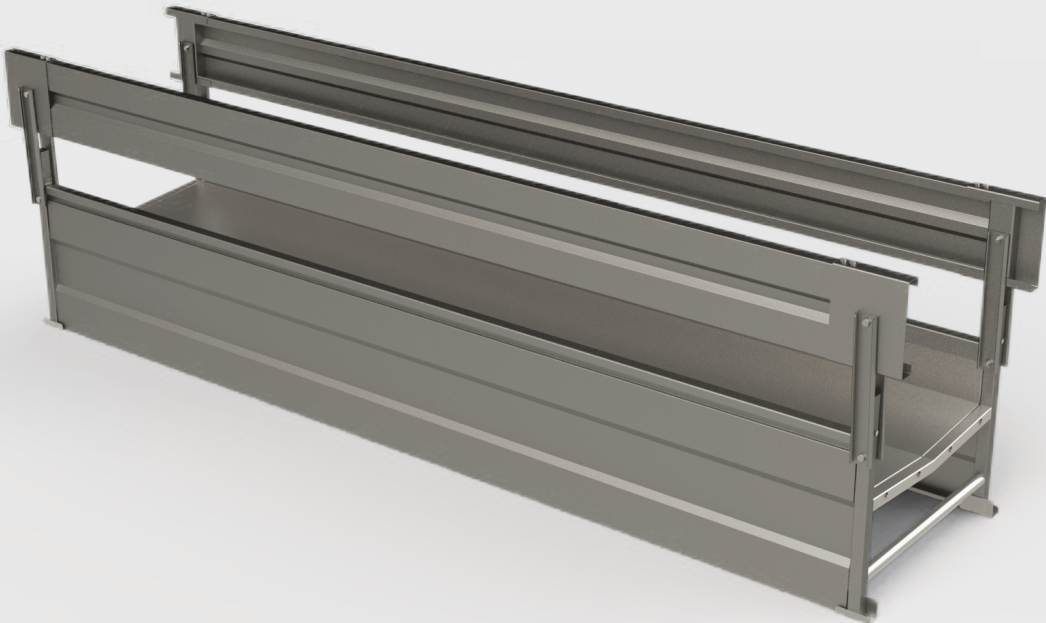


ENGRAISSEMENT FATTENING





ÉQUIPEMENT OVINS ET CAPRINS
EQUIPMENT SHEEP AND GOATS



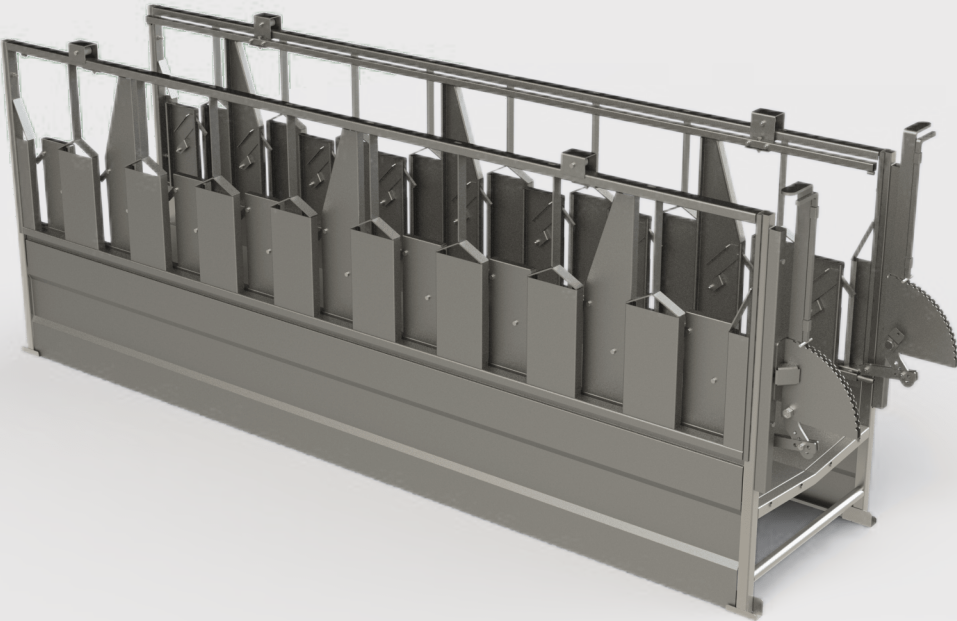
B410

MANGEOIRE MOTORISÉ AVEC SYSTÈME GUILLOTINE
Motorised belt feeder with guillotine system

Tapis d'alimentation avec système de guillotine. Fabriqué en tôle galvanisée, plateau et pieds en acier inoxydable. Il permet de verrouiller la tête de l'animal et, s'il est fermé, empêche l'accès à la nourriture.

Belt feeder with guillotine system. made of galvanised sheet metal, stainless steel tray and legs. Allows the animal's head to be blocked and, when closed, prevents access to food.

- ✓ Toile entraînée par chaîne
- ✓ Pièces produites par poinçonnage et laser
- ✓ Il évite les soudures et donne plus de qualité dans son ensemble
- ✓ Accès direct au paddock
- ✓ Belt driven by chain
- ✓ Parts manufactured by punching and laser
- ✓ It avoids welding and gives more quality to the product.
- ✓ Direct access to the paddock



B420

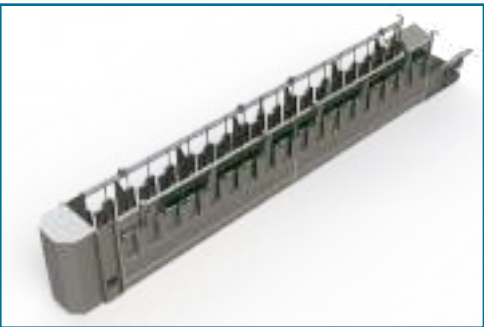
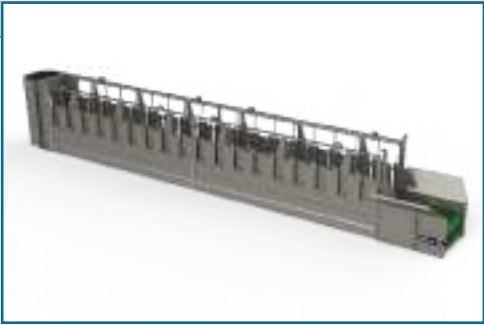
MANGEOIRE MOTORISÉ AVEC CORNADIS
Motorised belt feeder headlocks

Tapis d'alimentation avec cornadis. Fabriqué en tôle galvanisée, plateau et pieds en acier inoxydable.

Belt feeder with headlocks. made of galvanised sheet metal, stainless steel tray and legs.

3 OPTIONS DISPONIBLES/3 different positions

1. Fermé: l'animal ne peut pas accéder À la nourriture
2. Ouvert: L'animal peut manger librement
3. Position d'auto-capture: l'animal est capturé automatiquement
1. Closed: the animal cannot access the food
2. Open: the animal is free to eat
3. Headlock's position: the animal is automatically blocked





B005

MANGEOIRE MURALE POUR OVIN
Wall-mounted feeder for ovine

Les animaux sont automatiquement bloqués lorsqu'ils mangent. Ils peuvent être libérés individuellement ou tous ensemble. Le panneau du cornadis est amovible de la mangeoire

The animals are automatically blocked while eating. They can be released singularly or all together. The headlock's panel is removable from manger

- ✓ 9 places
- ✓ Intègre un panneau de capture
- ✓ Fabriqué en tôle galvanisé
- ✓ Longueur 3 mètres
- ✓ 9 places
- ✓ Manger incorporates headlock panel
- ✓ Made of galvanised sheet metal
- ✓ 3m long



B006

RÂTELIER DOUBLE COTÉS POUR OVINS
Double side feeder for ovine

Fabriqué en tôle galvanisée

- ✓ Pieds amovibles

Made of galvanised sheet metal

- ✓ Removable legs



B014

RÂTELIER DOUBLE CÔTÉS
Double side feeder

Idéal pour de grandes quantités de paille ou de fourrage. Il est incorporé avec des grilles sélectives anti-gaspillage. Fabriqué par poinçonnage et vissage et sans soudure.

Idéal for large quantity of straw or fodder. It is incorporated with selective anti-waste grids. Manufactured by punching and screw and without welding.

- ✓ Mangeoire de 3 mètres de long
- ✓ Tôle galvanisée
- ✓ Feeder 3 meters long
- ✓ Galvanised sheet metal



B014

RÂTELIER DOUBLE CÔTÉS
Double side feeder

Avec auvent (toit) pour l'extérieur
It incorporates the roof

B201

RÂTELIER DOUBLE CÔTÉS Double side feeder

Il intègre un système de transport par tracteur avec attelage au troisième point.

It incorporates a tractor transport system with third point hitch.

- ✓ **Idéal pour les balles rondes**
- ✓ **Avec grilles sélectives anti-gaspillage**
- ✓ Ideal for rund bales
- ✓ With selective anti-waste grids



Réservoir galvanisé à chaud
Hot dip galvanized bathtub



Auvent intégré pour l'extérieur
Built-in canopy for outdoor

E003

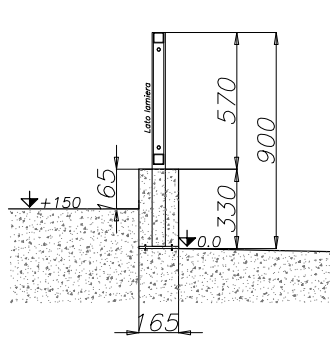
TRÉMIE POUR AGNEAUX D'UN CÔTÉ Single side lamb hopper

Idéal pour l'alimentation en granulés et élevage d'engraissement

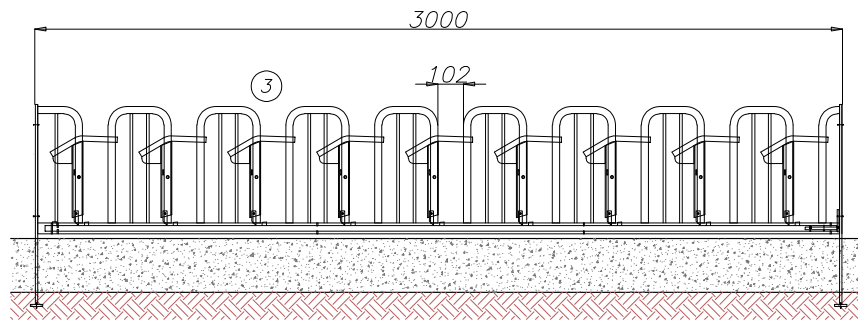
Ideal for pellet feed and fattening farm



Cornadis/Headlocks



Voie d'alimentation
Foraging lane

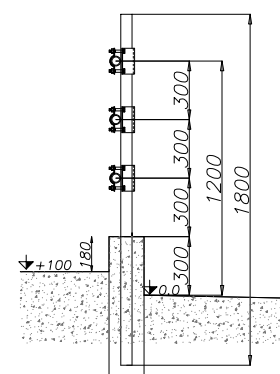


Cornadis pour animaux à cornes 9 places 3m p=102mm
Headlock for animals with horns 9 places 3m p=102mm

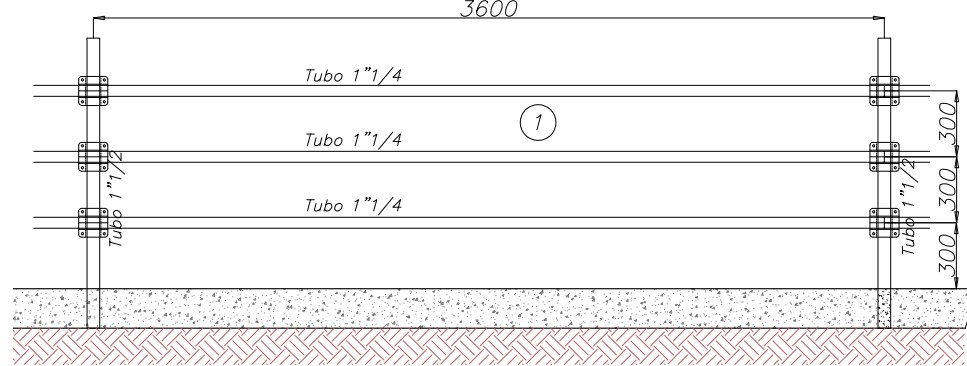
- ✓ Idéal pour les animaux à cornes
- ✓ Avec système anti-saut

- ✓ Ideal for animals with horns
- ✓ With anti-jump system

Libre-Service Ovins/Feed barriers



Voie d'alimentation
Foraging lane

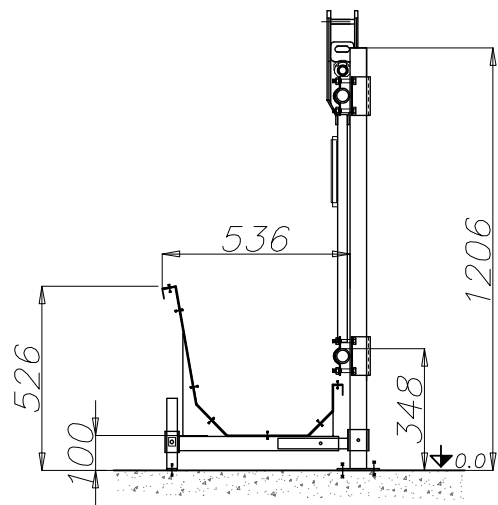


Libre-Service Ovins
Feed barriers free access

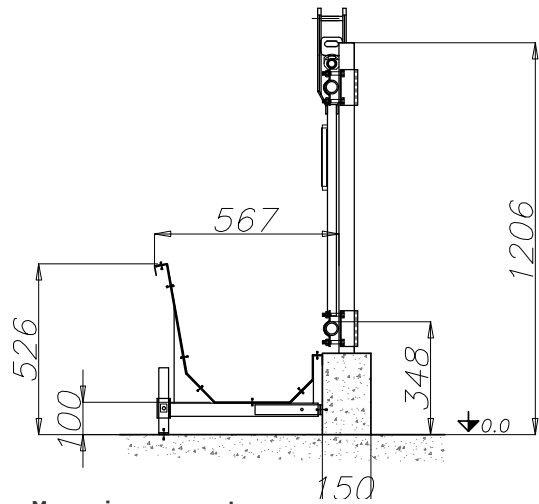
- Accès libre aux barrières
d'alimentation avec système anti-saut

- Feed barriers free access
with anti-jump system

Mangeoires/Manger



Mangeoire sans muret
Manger without wall

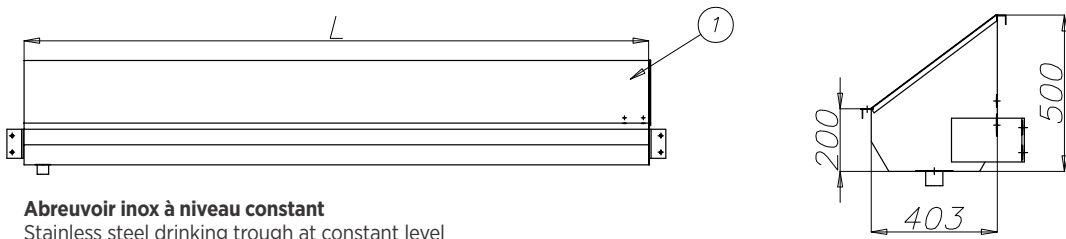


Mangeoire avec muret
Manger with wall

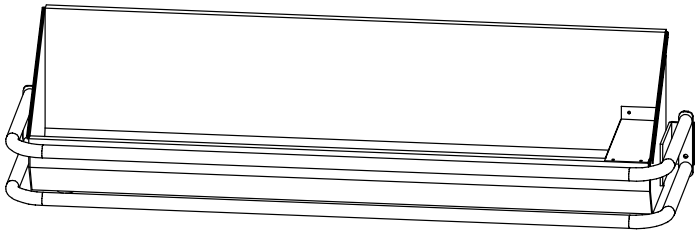
Mangeoire pour cornadis et
barrières d'alimentation (Libre-Service)
Manger for headlocks and
feed barriers

Mangeoire pour cornadis
en fer galvanisé
Manger for headlocks in
galvanized iron

Abreuvoirs/Drinking troughs



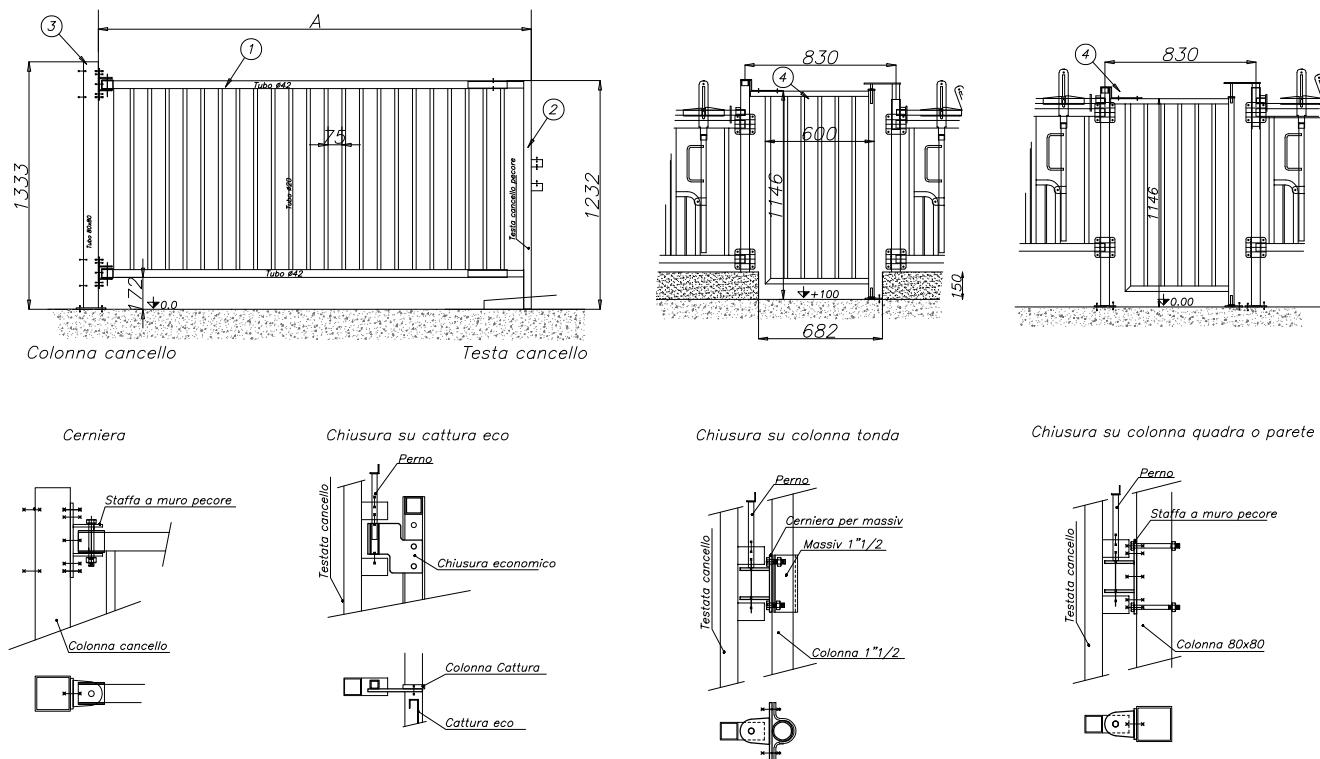
Abreuvoir inox à niveau constant
Stainless steel drinking trough at constant level



Réservoir à niveau constant en
inox et bols en pvc ou inox

Drinking trough at constant level in stainless
steel or bowls in pvc or stainless steel

Panneaux et barrières de séparation fixe / Gates and fixed fences



Barrières pour moutons et chèvres
Gates for sheep and goats

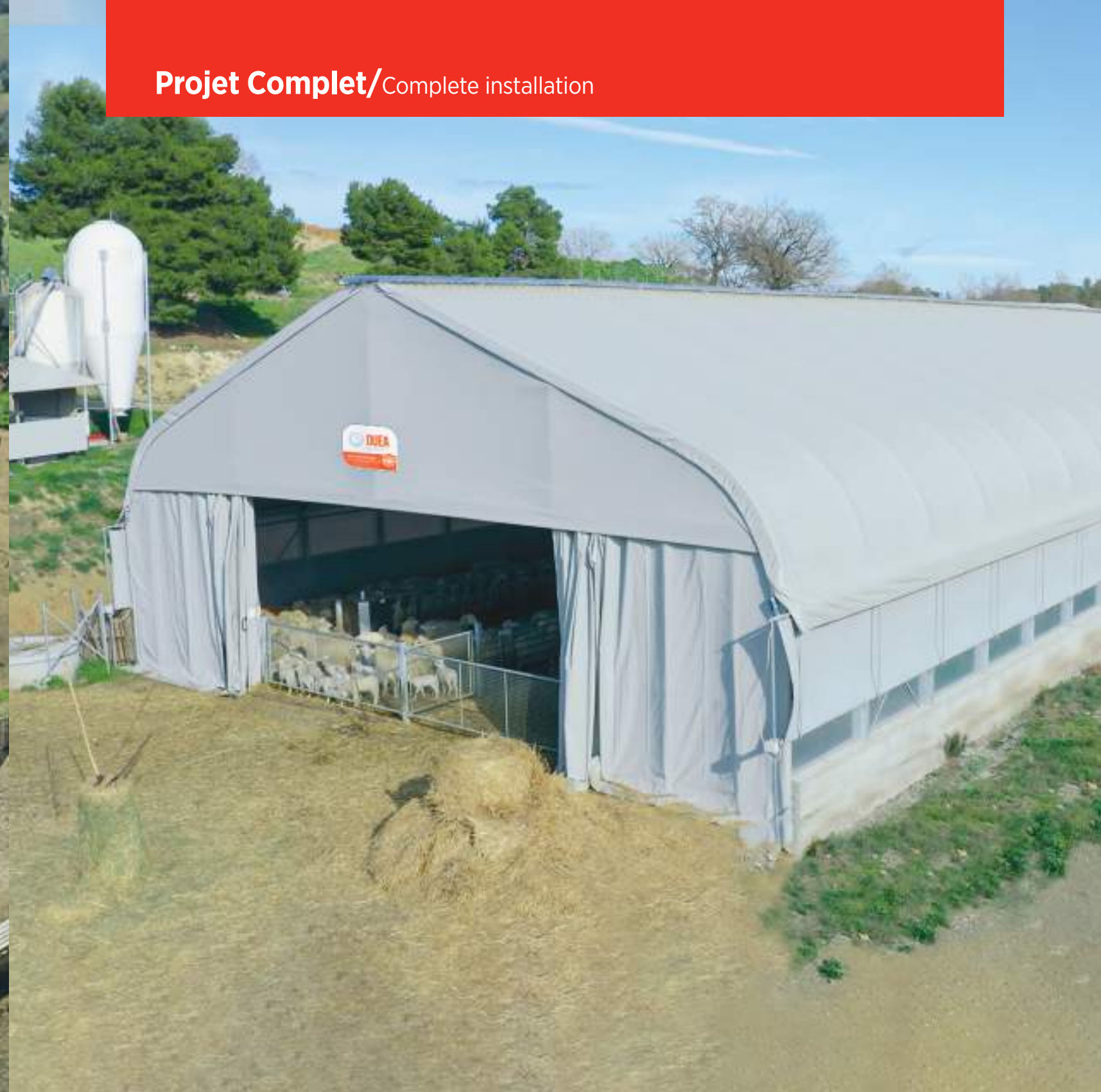
Projet complet / Complete installation



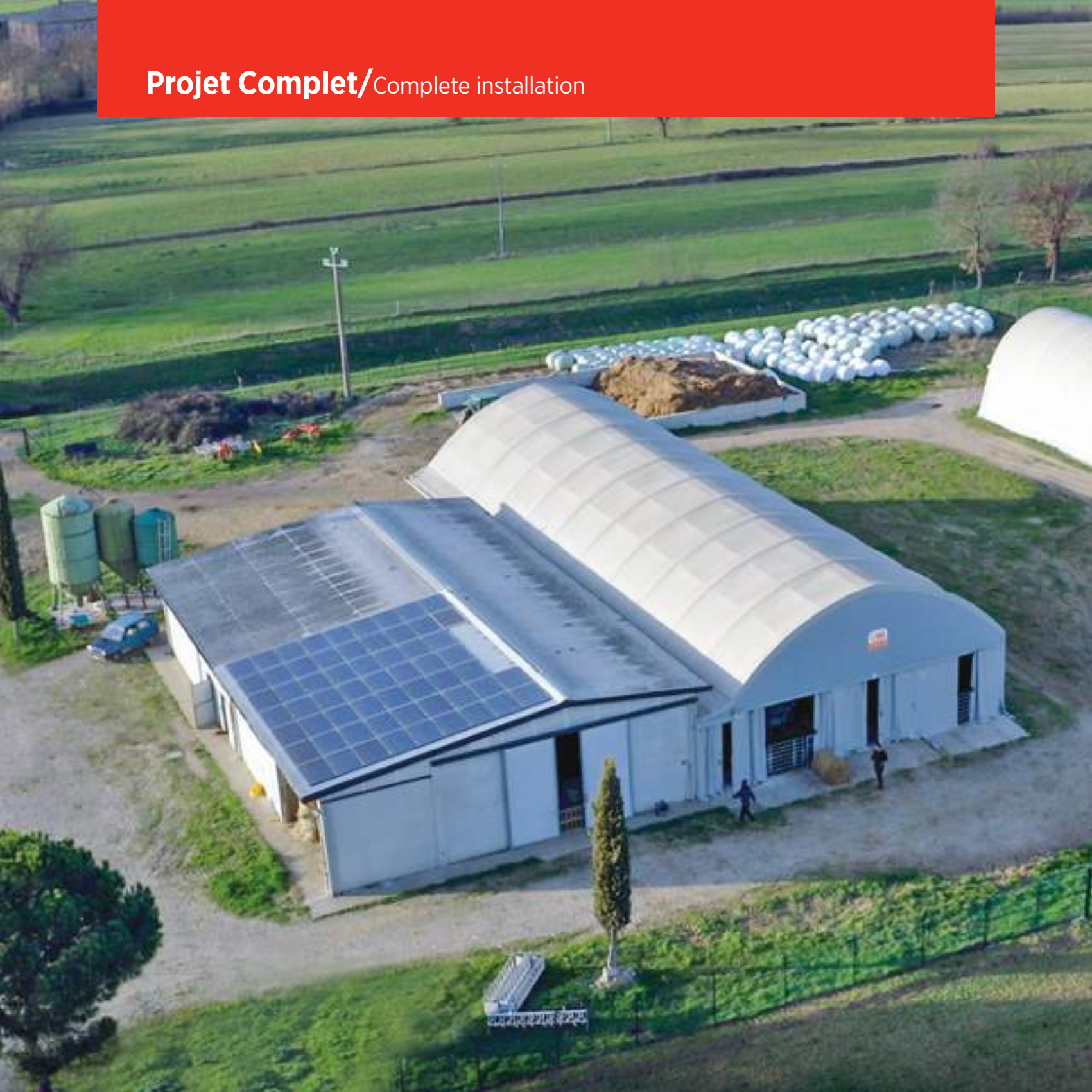
Installations complètes/Complete installation



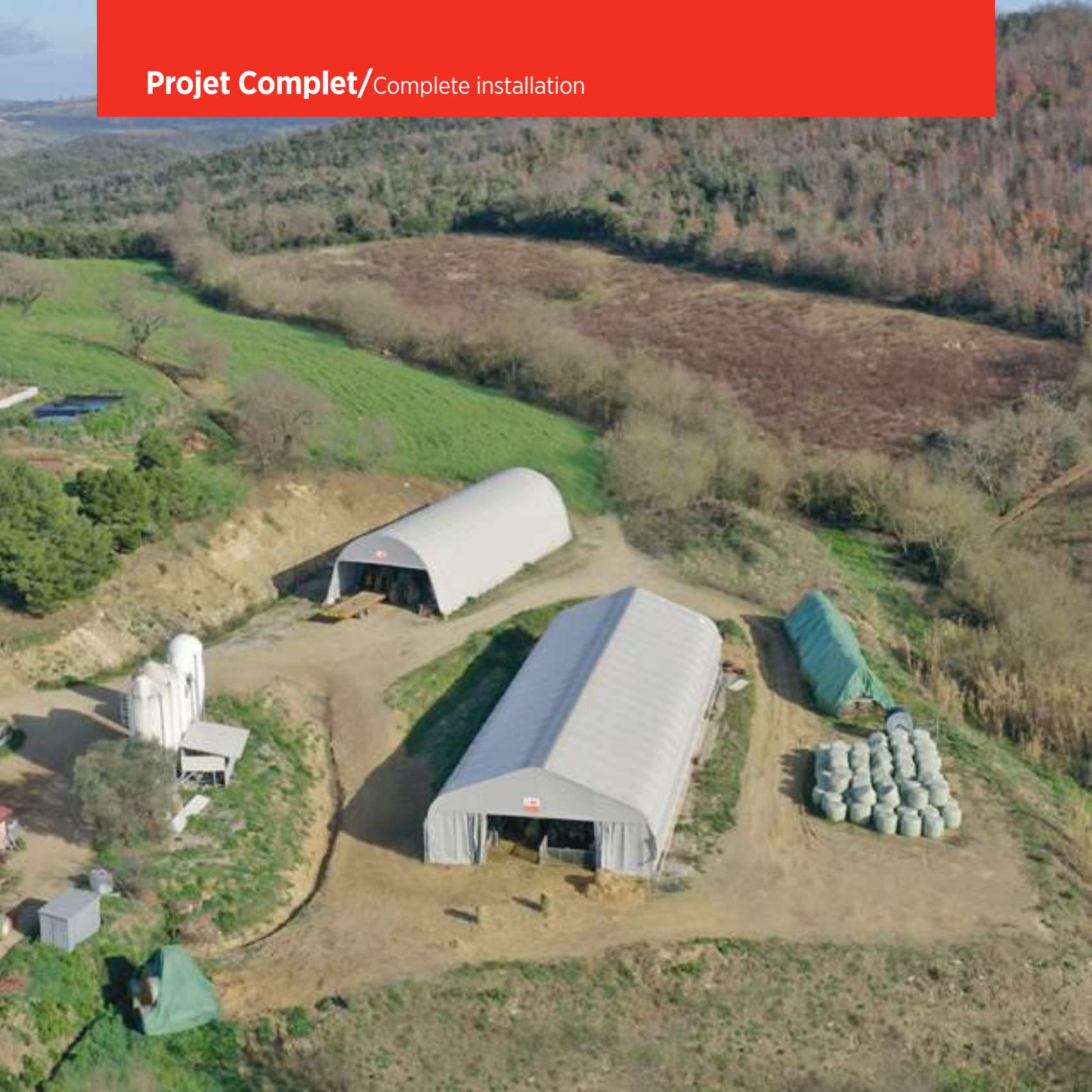
Projet Complet/Complete installation



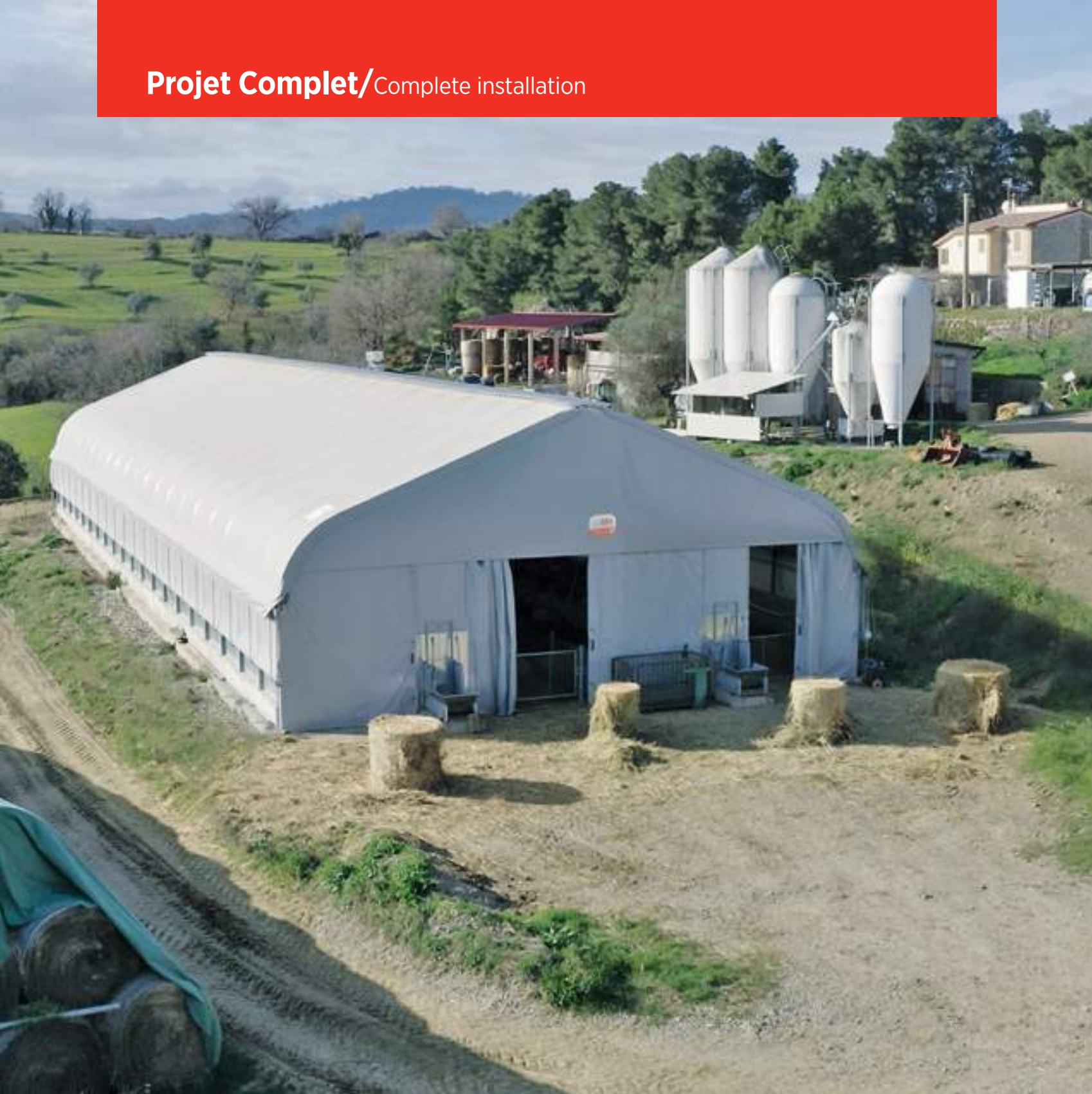
Projet Complet/Complete installation



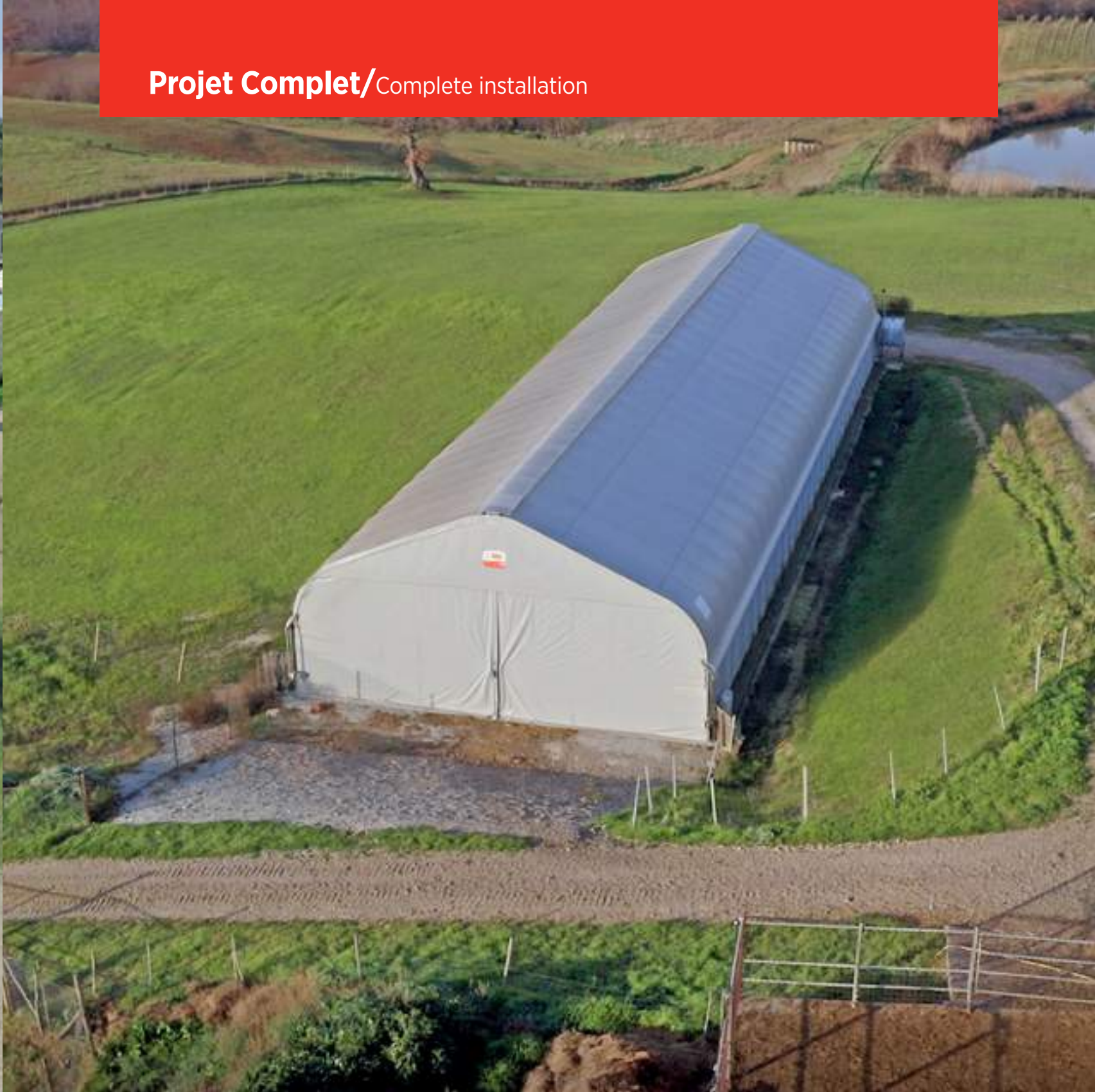
Projet Complet/Complete installation



Projet Complet/Complete installation



Projet Complet/Complete installation



L'entreprise est certifiée/The company is certified:



Due A srl
Via dell'Industria, 6 - 35010 Villalta di Gazzo (PD) Italy
Tel. +39 049 9455629
info@antoniniduea.it

versione 21_rev01 IT

www.dueaagrizootech.com

